

歯科健診の革新的ビジネスツール



お口の見張り番

歯科健康診断システム デンタル

診るルン



株式会社 協和創研

健康診断システムのプロフェッショナル

予約から健診・報告・請求まで
素早く実行出来る**優れモノ!**



写真

(株)歯科検診センター様 ご提供

健診と同時に、
その場で入力、
「健診結果のお知らせ」発行!

健診終了時、そくざに
「報告書」発行!

- 1 健診予約
- 2 健診申込書のデータ登録
- 3 健診の準備
- 4 健診入力と受診状況の管理
- 5 健診データ集積と集計、報告書の作成
- 6 納品・請求書の作成
- 7 データ管理
- 8 要治療者のフォローアップ (オプション)

お客様仕様にカスタマイズもお受けしております。

——— こんなお仕事の方にお勧めしたい商品です

訪問健診



会社・事業所などの社員健診、
介護施設入居者健診、コミュニ
ティーセンターなどでの住民健診
など、それぞれの所在地に訪問し
て健診を行っている事業主様。



来院者健診



歯科医院や健診センター・医
科歯科大学など健診施設の整っ
ている事業主様。



歯科健診ビジネスを行っている方、これから始めようとしている方、ご検討下さい。

裏面もご覧ください ▶

歯科健診の革新的ビジネスツール

診るルン

((システムを導入して頂いた皆様の声))

① 健診業務事務の皆さん

健診予約から登録、診査結果のデータ集計・報告と事務作業が大変。その作業がシステム化され安心して短時間で事務作業が行える様になりました。



② 診査歯科医の皆さん

前回の診査結果をもとに、入力されたデータを自動チェックしてくれるので、より精度が高まりました。健診時に過去の診査結果をその場で照会でき、受診者に良き指導ができる様になりました。



③ データ入力助手の皆さん

受診者データをバーコードで呼び出せるので、すぐに入力作業に入れる様になりました。また、入力がボタン方式なので、慣れない私でも簡単に習得できました。



④ 衛生指導員の皆さん

診査結果がその場でリスト発行されるので、受診者と情報共有しながらより具体的に衛生指導ができる様になりました。



⑤ 受診者の皆さん

診査結果票はその日に受け取れ、自分の歯の状態が鏡面対称に一目で分かるようになっていて、注意して歯磨きする様になりました。



⑥ 健診を依頼された事業所様

健診依頼から報告を受けるまでの時間が短くなり、その分早く個別保健指導ができる様になりました。また、分かりやすい診査結果報告（要観察者、要治療者一覧など）で、保健指導管理が密になり、労働損失時間の削減や治療負担金の削減につながりました。



小規模健診から大規模健診まで対応できます

フォーク並び対応



〇〇先生



△△先生

フォーク並び（銀行 ATM のような順番待ち）で、空いている場所に行って受診カードを渡し診査を受ける事ができます。又、同一会場で複数企業の受診者を同時に診査することができます。

受診カード提示



A 従業員

B 従業員

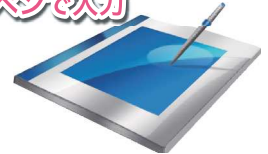
C 従業員

診査結果入力方式

● パソコンにマウスで入力



● タブレットパソコンにペンで入力



仕様

- システム導入：システム導入者情報登録、パスワード設定、環境設定
- マスター登録：事業所登録、従業員登録（個別登録、一覧表登録、一括更新）、システム共通項目登録
- 健診予約：健診項目と単価の登録、健診申込内容登録
- 診査入力：初期設定（健診日設定）、診査入力（歯牙検査・ブラーク・動揺度・ポケット・唾液検査入力 口腔内画像登録・既往歴・その他疾病・医師所見入力）
- 進捗管理：未受診者・受診者検索
- 精算：受け取り口座情報登録
- DB管理：診査データ出力、診査データ一括削除、データバックアップ、バックアップの復元、DB最適化
- 集計資料：住所ラベル、歯科健診申込書、事業所一覧表、従業員一覧表、健診申込書登録内容一覧表（バーコード付き）、受診カード（バーコード付き）、個人情報取り扱い同意書（バーコード付き）、診査結果のお知らせ（受診者用・歯科医用）、未受診者・受診者一覧、診査結果一覧表（基本検査）、年齢別歯数集計表、年齢別歯周疾患集計表、年齢別保有歯数表、年齢別歯治療率集計表、年齢別歯未処置率集計表、歯科健康診断カルテ、請求書・納品書

動作環境

- 本体 Windows 7/8/8.1/10
- CPU 1GHz以上のx86ビットまたはx64ビットプロセッサ
- メモリ 2GB RAM以上 推奨
- HDD 500MB以上の空き容量が必要
- USBバーコードスキャナ（JANコード対応）
- USBポート（USB規格は2.0以上）

※詳細は下記にお問い合わせください

開発・販売



株式会社 協和創研

〒992-0012 山形県米沢市金池七丁目4番18号

TEL：0238（24）2893（代）

FAX：0238（22）4546

URL：http://www.kyowasoken.co.jp

E-mail：dental@kyowasoken.co.jp