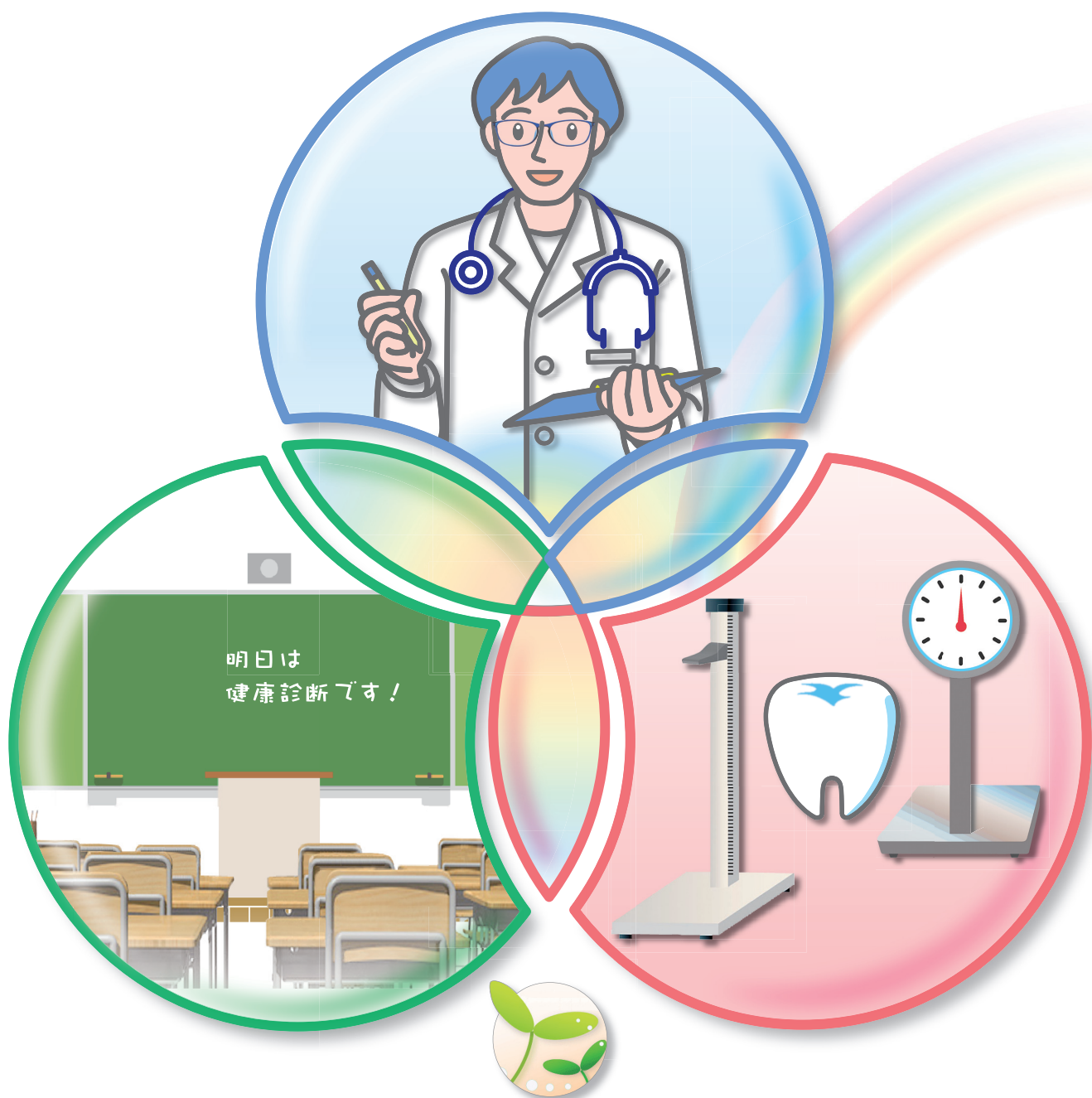


学校健康診断システム 《スクールメディカル診るルン》



学校保健管理システム開発で培ったノウハウを、健康診断実施機関様にご提供いたします！



全国の学校現場で使用されている 「学校保健管理ソフト《診るルン3》」の ノウハウで、学校健診特有のデータ管理で お悩みの皆様にご提案します！

◆一般健康診断システムに学校健診を組み込むことによって起こる課題はどれですか？

1. 一般健康診断システムに学校健診を組み込む場合、莫大なカスタマイズ費用になってしまう！
2. 受診者を特定するキー項目が一般健診と学校健診とで異なるため、複雑なシステムになってしまう！
3. 学校からの変更依頼に対応しようとすると、常にカスタマイズ費用が発生してしまう！
4. 学校から提供される児童生徒名簿データの取り込みが進級クラス替えなどで更に煩雑になってしまう！
5. 健診結果データの入力作業が大変である！
6. 健診結果を基に「児童生徒健康診断票」を提供する場合、個別対応ができない！

◆複数学校を一元管理

契約先学校に関わるデータを一元管理することができます。また、複数の学校を跨いだデータ分析も可能となり、有益な情報提供もできます。

◆健康診断票発行も学校毎に対応

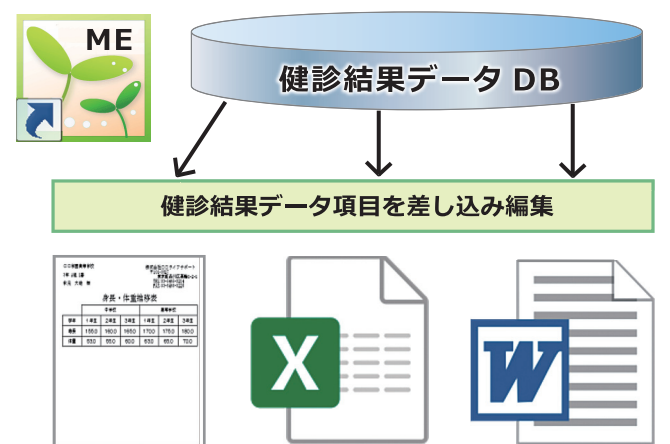
〇〇学校	〇〇学園中学高等学校	健康診断 (歯・口腔)
年齢 15歳	中学 高校	
年度 令和〇年度	年齢	
身長 170.0 cm	年度	
体重 59.3 kg	身長	
視力 B (A)	体重	
結核 異常なし	視力	
	結核	
	備考	

児童生徒等の健康診断マニュアルを基礎として作られています。「健康診断票」フォーム作成・データ差し込み機能により、学校毎に異なる「健康診断票」の発行ができます。

◆データ入力のし易さ一例 (歯科検診入力)

歯科健診現場で培ったノウハウがふんだんに組み込まれています。(例)
 ①前回の検診結果をセットしてから上書き入力ができます。
 ②「何番から何番までを/」のように From ~ to の間を一挙に同一歯式記号化することができます。
 ③歯式記号の登録を任意に登録することができます。

◆データ差し込み文書を自由に作成



契約先校を 一元管理

学校毎にデータ管理ができ、学校独自の健康診断票や健診結果のお知らせ、治療勧告書等を発行できます。

◆《スクールメディカル診るルン》機能

名簿管理	年度更新	身体測定	一般健診	歯科健診	インポート	エクスポート
機能名	機能概要					
●名簿管理	学年・クラス・出席番号・氏名・氏名カナ・性別等の登録を画面操作及び外部CSV形式データ一括取り込みの2通りよりできます。					
●年度更新	年度が切り替わった際に、健診データを過去データに置き直し、新年度データ登録モードに切替します。一括取り込みの2通りよりできます。					
●身体測定	身体測定結果を一覧形式と個別形式の画面操作及び外部CSV形式データ一括取り込みの2通りよりできます。					
●一般健診	一般健診結果を一覧形式と個別形式の画面操作及び外部CSV形式データ一括取り込みの2通りよりできます。					
●歯科健診	歯科健診結果を一覧形式と個別形式の画面操作及び外部CSV形式データ一括取り込みの2通りよりできます。					
●インポート	臨床検査機関へ委託した検査結果をCSV形式データ一括取り込みでできます。					
●エクスポート	システムで管理している項目全てをCSV形式データで出力することができます。					

◆一覧表と詳細画面及び項目リスト

The screenshot shows a software interface with a tree view on the left for school selection (from elementary to high school) and a main table of student data. The table has columns for school year, class, name, gender, age, and health status. A red box highlights a row in the table, and arrows point from this row to a detailed form view below, illustrating the transition between list and detail views.

一覧表示、詳細表示の両方から入力が可能です。症状選択機能を使用することで時間をかけずに、結果を入力することができます。

◆デジタル身長体重計・視力計との連携

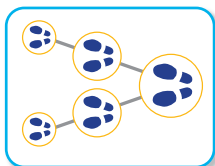
診るルンシリーズの「データ通信セット」をお買い求めになりますと、デジタル身長体重計や視力計の測定値を取り込むことができます。また、生徒名簿バーコードリストを活用することにより健診順番を気にせずに測定が可能になり、複数台の測定機器で計測を並行して行う場合は、フォーク並び方式での測定が可能になります。



画像提供：日陶科学㈱



バーコード付き名簿とバーコードスキャナ



* 適応測定器：日陶科学㈱製の全自動身長体重計「健診くん」、スマート液晶視力計。今後適応測定器を逐次増やしてゆきます。
* データ通信セット内容：測定データ通信ソフトCD+バーコードスキャナ+USBケーブル3m

◆考え抜かれた主な特徴

① 広く使われる画面フレーム

世の中で広く一般的に使われるメニューバーやツールバーの配列、そして作業項目ごとに機能整理した業務メニューで洗練された分かり易いシンプルな画面構成です。

② 簡単画面切り替え

メニューバーやツールバー・業務メニューバーのフレームを残し、画面中央部をワンクリックで機能画面に切り替えることができます。

③ 生徒別登録

生徒指定により生徒情報・身体測定・健康診断・歯科健診を一覧表形式と詳細形式で登録ができ、更に個人履歴を表示することができます。

④ 便利な登録作業支援機能

一覧表形式からの登録作業では、直接入力と指定列への一括登録・置換機能があります。詳細形式からの登録では、色塗りされている入力項目をクリックし該当候補から選択するだけで済みます。

⑤ 歯科診査読み上げと同時に入力の実現！

事業所歯科健診システム《デンタル診るルン》で培った診査読み上げと同時に入力できる操作を実現しています。

⑥ オリジナル文書作成機能（Word・Excel文書データの取り込み可）

健診結果の通知書、受診勧告書、問診票など登録されたデータ差し込み機能とフォーム作成機能でオリジナル文書を作成することができます。

⑦ 入力項目のデータインポート機能

《スクールメディカル診るルン》で入力される項目の殆どをデータインポートできます。また、過年度のデータも取り込むことができます。

⑧ 一覧表のデータエクスポートと印刷

画面に表示されている一覧表（登録画面・集計一覧など）をデータエクスポートできます。また、一覧表をそのまま印刷することもできます。

⑨ 身長・体重のパーセントイル発育曲線・肥満度曲線

パーセントイル発育曲線・肥満度曲線を作成することができます。また、基準となる厚生労働省報告の乳児身体発育調査データ・文部科学省報告の学校保健統計調査データを改定年度に入替することができます。

⑩ タッチパネル入力にも対応

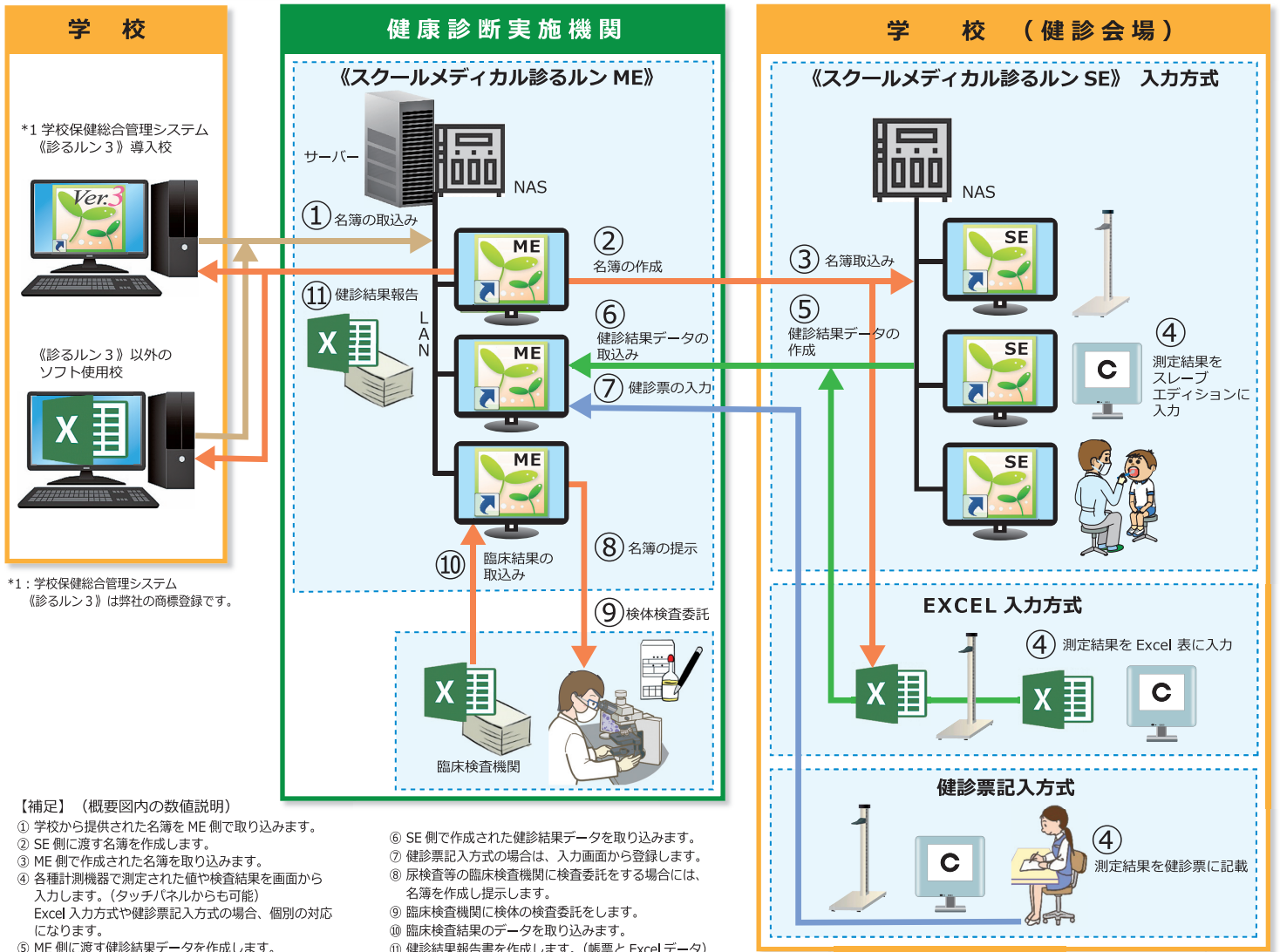
キーボード入力の他にタッチパネルパソコンからの入力も可能です。キーボードに不慣れな方でも不安なく入力できます。

契約先学校へ
ご紹介ください

契約先学校に「学校保健総合管理システム《診るルン3》」、または「健診くん」などのご紹介販売をお願いいたします。

システム概要図

略称 《スクールメディカル診るルン ME》：スクールメディカル診るルのマスターエディション
 《スクールメディカル診るルン SE》：スクールメディカル診るルのスレーブエディション



《診るルン3》の導入メリット

契約先で使用している学校保健管理ソフトが《診るルン3》とそれ以外のソフトの比較

比較項目	《診るルン3》	《診るルン3》以外
名簿の取込み	《診るルン3》で管理している児童生徒ID(入学から卒業まで個人を特定する番号)や学籍番号を《スクールメディカル診るルンME》に取り込むことができます。	《スクールメディカル診るルンME》で用意されている「名簿データインポートフォーマット」に沿って名簿の編集を行ってから取り込むことができます。
健診結果の取込み	《スクールメディカル診るルンME》で作成された健診結果をそのまま取り込むことができます。	《スクールメディカル診るルンME》で作成された健診結果を、既存の学校保健管理ソフトでインポートできるフォーマットに編集してから取り込むことができます。
疾病名や判定結果の反映	《スクールメディカル診るルンME》で設定した疾病名や判定結果をそのまま反映されます。	《スクールメディカル診るルンME》で設定した疾病名や判定結果を既存の学校保健管理ソフトに事前に反映しておきます。
学校独自の「健康診断票」の発行	《スクールメディカル診るルンME》で出力された健康診断票データを学校に渡し《診るルン3》の健康診断票発行機能を使い、学校側で発行してもらいます。	《スクールメディカル診るルンSE》の健康診断票発行機能を使い、御社で発行し、学校へ提出することになります。
学校独自の「勤告書」や「健診結果のお知らせ」発行	《スクールメディカル診るルンME》で出力された健康診断票データを学校に渡し《診るルン3》の文書作成機能を使い、学校側で発行してもらいます。	《スクールメディカル診るルンSE》の文書作成機能を使い、御社で発行し、学校へ提出することになります。

上記の比較により、契約先学校に《診るルン3》を導入していただくことで、御社の負担が一層軽減されます。契約先学校へのご紹介をお願いします。

《スクールメディカル診るルンSE》の導入メリット

《スクールメディカル診るルンSE》入力方式とそれ以外の入力方式の比較

比較項目	スレーブエディションSE 入力方式	EXCEL 入力方式	健診票記入方式
名簿の取込み	《スクールメディカル診るルンME》で作成した名簿をNAS(ネットワークハードディスク)に設定すれば、全ての《スクールメディカル診るルンSE》から参照することができます。	パソコン毎に名簿を取り込み、その上で検査項目に従ってデータ入力表を作成する必要があります。	名簿リストを基に事前に健診票を発行して準備します。
身体測定の入力	・身長、体重等の数値入力の際は、適正範囲内のチェック誤入力の防止を図ります。 ・視力、聴力は判定基準を選択する方式なので、誤入力の防止を図ります。	・身長、体重等の数値入力適正範囲チェックができないので誤入力になる可能性があります。 ・視力、聴力は直接文字入力方式となるので、誤入力になる可能性があります。	文字記入となりますので、誤記入や記入者の癖で他の人が読めなかったり正しいデータ登録ができない可能性があります。また、健診票を基にエントリー作業が発生し経費が掛かり、報告までの時間が掛かります。
一般健診の入力	検査項目に従って、事前に疾病名や判定基準等を設置してありますので、診査と同時に該当する候補例を選択するだけで登録できます。	全て入力方式となり、誤入力の発生はもとより、入力作業の精神的負担が増し、健診会場内での入力作業は難しいと想定します。	同上
歯科健診の入力	画面上に歯列が表示され、歯式号を簡単に入力できる工夫がされていますので、安心してその場で入力できます。	同上	同上
健診結果の取りだし	NAS(ネットワークハードディスク)に集積された健診結果をワックリックで《スクールメディカル診るルンME》で取り込めるようにインターフェイスしています。	《スクールメディカル診るルンME》で指定されているインポートでフォーマットに編集する必要があります。	《スクールメディカル診るルンME》の健診結果入力画面から一人ひとり入力することになります。

上記の比較により、《スクールメディカル診るルンSE》を導入していただくことで、御社の負担が一層軽減されます。

お問い合わせ

☎ 0238-24-2893

✉ mirurun@kyowasoken.co.jp

インターネットで [スクールメディカル診るルン] 検索

◆《スクールメディカルチェック診るルン》種類

項目	◆スクールメディカル診るルンME	◆スクールメディカル診るルンSE
設置場所	システム所轄部署で管理	健診会場に都度持ち出し
搭載機能範囲	学校健診に関わる全ての機能を搭載	健診データ入力に関わる機能のみ搭載
データ管理範囲	<ul style="list-style-type: none"> ・複数学校のデータを一元管理 ・データ保持：MAX12年間 	<ul style="list-style-type: none"> ・健診実施学校のみ ・データ保持：マスターエディションに取り込んだ時点でデータ消去
主要機能	<ul style="list-style-type: none"> ・学校から提供された名簿管理 ・健診実施学校向け名簿の準備 ・健診結果の登録 ①SEで作成された健診結果のインポート ②健診票に記載された健診結果の登録 ③EXCELデータに作成された健診結果のインポート ・健診報告書発行（EXCEL形式データ出力を含む） ・学校毎に異なる「健康診断票」の発行 	健診結果の登録(会場で入力)
データインターフェイス (暗号化付きUSBを媒介とする)	児童生徒名簿の作成 健診結果のデータ取込み	児童生徒名簿の取込み 健診結果のデータ作成
マスター・スレーブの 組み合わせパターン	① 可	○
	② 可	○
	③ 否	×
ライセンス数対応	ご希望の数にてご提供	ご希望の数にてご提供

◆カスタマイズサービスについて

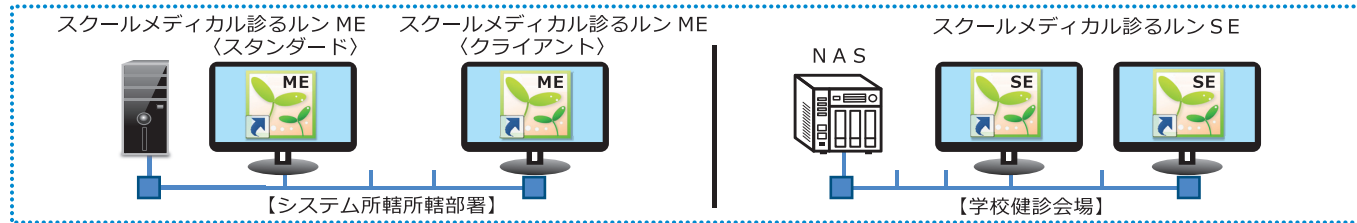
《スクールメディカル診るルン》では個別のカスタマイズに対応しています。但し、カスタマイズのご承諾事項をご承諾のうえ当社までご相談願います。

【了承事項】

- 《スクールメディカル診るルン》にカスタマイズを加えた時点で「御社専用ソフト」となります。当ソフトが順次バージョンアップされてもお客様からのご依頼が無い限りバージョンアップできなくなります。
- 《スクールメディカル診るルン》では、皆様からのご意見・ご要望を整理しバージョンアップ版として提供いたします。カスタマイズで知りえた情報が、当システム全般の向上に役立つと判断された際は、標準機能として組み込ませていただくことがあります。

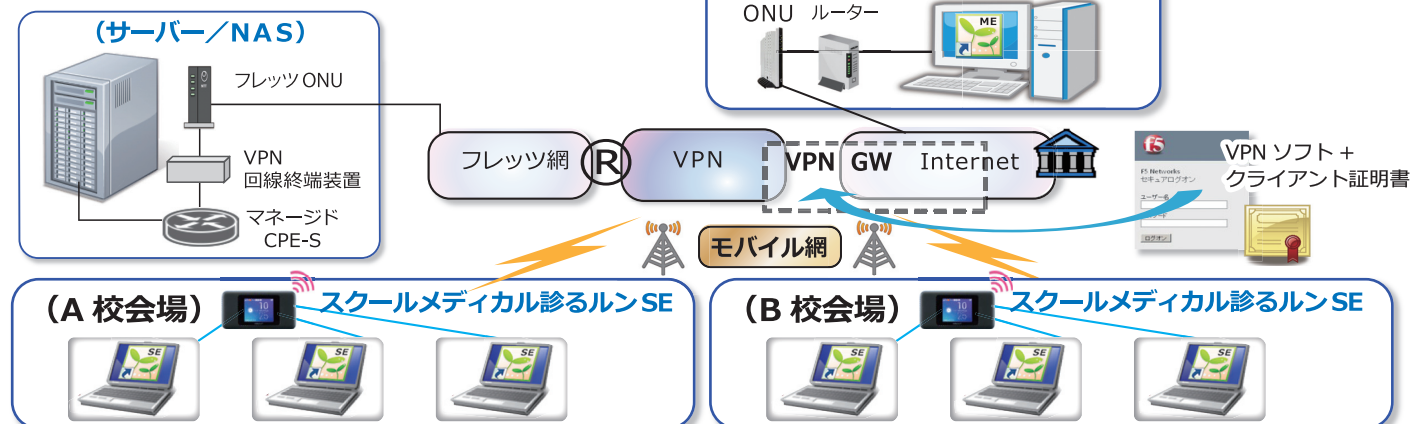
◆データベース設定とライセンスについて

近年、個人情報漏洩防止策として、個々のパソコンにデータベースを置かずシステム管理者が管理しているサーバーないしネットワークハードディスク（NAS）に常駐させる方式がとられます。《スクールメディカル診るルン》ではプログラムをインストールしたパソコンまたは指定サーバ（NAS含む）に設定し運用します。



◆個人情報を持ち歩かないで健診を行う場合（個人情報漏洩防止強化システム）

(システム所管部署)



※VPN (Virtual Private Network) を使った高度な個人情報漏洩防止策となります。システム全体のお見積りとなります。また、契約先学校と入念な打ち合わせが必要となります。

◆リモート保守（有償）



有償保守契約に加入いただきますと、お客様ご了承の上で、サポートスタッフがインターネットを経由してパソコンを遠隔リモート操作します。急なトラブル等の緊急対策として、システム並びにシステムに起因する障害対応を行います。

製品照会について

製品について詳しく知りたい場合、まずはお問い合わせください。その上で、Web会議での打合せもできます。

仕様		ME	SE
●対象学区区分	幼稚園・保育園、小学校、中学校、高等学校、高等専門学校、専門学校、小中一貫校、中高一貫校、小中高一貫校、特別支援学校など	○	
●データ保持	最大12学年分のデータを記録できます。データ参照も最大12学年前に遡ることができます。	○	
●動作環境	動作環境設定	○	
●マスター・スレーブデータ分散/統合	マスターエディション(受診者データ作成、健診結果データ受取り)、マスター・スレーブリンク設定(マスター用設定) スレーブエディション(受診者データ受取り、健診結果データ作成)、マスター・スレーブリンク設定(スレーブ用設定)	○	○
●導入者項目	導入先コード、導入先名、導入先名カナ、導入先名略称、代表者名、代表者役職名、郵便番号、住所、電話番号、ファックス番号、メールアドレス、担当者部署、担当者役職、担当者直通電話、担当者部署ファックス番号、担当者メールアドレス	○	
●共通テーブル	疾病区分、臨床検査判定、視力矯正、視力判定、聴力検査、尿検査項目、尿判定、寄生虫判定、肥満度判定、ローレル指数判定、BMI判定、カウプ指数判定、結核その他判定、疾病及び異常、心臓検査区分、心臓検査所見、レントゲン所見区分、レントゲン所見、結核指導区分、学校生活管理指導区分、学校生活制限事項、事後処置、歯列咬合顎関節、歯垢、歯肉、歯牙集計分類、歯牙区分、歯科歯式、歯科所見、歯科事後処置	○	
●学校項目	学区区分(幼保、小学校、中学校、高校、高専、その他)、一貫教育・併設型(中+高、小+中、小+中+高)、学校データ(学校コード、学校名称、学校名カナ、学校長名、役職名、郵便番号、所在地、電話番号、ファックス番号、メールアドレス)、学籍番号の使用有無、入学月、学科・コース名の使用有無、保健室情報(養護教諭名、直通電話、ファックス番号、メールアドレス)	○	
●名簿項目	基本データ(氏名、氏名カナ、生年月日、性別、学年、クラス、出席番号、個人特定番号)、学籍データ(学科・コース、学籍番号、入学日、除籍日、転入記録、転出記録)		
●検診記録項目	・体格測定：身長、体重、座高、胸囲、腹囲、体脂肪率、体格指数表示(肥満度、ローレル指数、BMI)・・・定期検診・臨時検診 ・視力：裸眼視力左右(ABCDまたは数値)、矯正視力左右(ABCDまたは数値)、矯正方法 ・聴力：左右聴力(1000Hz、4000Hz)、左右聴力レベルdb(500Hz、1000Hz、2000Hz、4000Hz、平均聴力レベル) ・内科：耳鼻科・眼科、栄養状態、脊柱・胸郭、皮膚疾患、眼の疾病及び異常、耳鼻咽喉、その他の疾病異常、整形外科疾患、四肢検査 ・呼吸器：X線間接(撮影日、フィルムNo.、所見、判定)、X線直接(撮影日、フィルムNo.、所見、判定)、その他の検査、病名、指導区分 ・心臓：既往歴、心電図(所見、判定)、心音等、疾病、異常、管理区分、制限事項、次回受診 ・尿：尿蛋白(1次・2次・3次)、尿糖(1次・2次・3次)、尿潜血(1次・2次・3次)、尿その他の検査(検査項目、1次・2次・3次)、疾患、管理区分、制限事項、次回受診 ・血液検査：一般(赤血球数、白血球数、血色素、赤血球容積、血小板数)、脂質(中性脂肪、HDLコレステロール、LDLコレステロール、総コレステロール)所見、判定 ・寄生虫：ぎょう虫卵(1回目、2回目)、その他 ・血圧：高、低 ・ユーザー設定：検診項目を最大5個自由に登録できます ・問診：内科、耳鼻科、眼科、結核、その他 ・一般検診全般：(学校医検印日、学校医所見、事後処理、備考) ・歯科：萌出歯なし、歯列・咬合、顎関節、歯垢、歯肉、歯石沈着、矯正中、歯式記号(/・C・O・CO、CO-S、FOC、サ・△・×など、表示・非表示や記号追加も可能)、永久歯本数集計(現在歯、処置歯、未処置歯、喪失歯、要観察歯)、乳歯本数集計(現在歯、処置歯、未処置歯、要注意歯、要観察歯)、歯科疾病異常、事後処置、備考	○	○
●精密検査	疾病異常者抽出、精密検査要・不要判定、精密検査受診結果(精密検査実施日、精密検査管理区分、精密検査診断名)	○	
●出力帳票	人数分布表(身体測定項目、一般検診項目、歯科検診項目、体力測定項目)、歯科検診集計表(歯牙集計・歯数・歯数比率・歯数平均・人数・人数比率)、口腔状態人数・人数比率、統計値算出(身体測定項目、体力測定項目)、年次推移表(身体測定項目、歯科検診項目)、疾病異常一覧表(一般検診項目、歯科検診項目)過去データ対照表(身体測定項目、一般検診項目、歯科検診項目、体力測定項目)、健康診断票、健康診断結果のお知らせ、歯科検診結果のお知らせ、身体測定結果のお知らせ、歯科検診結果のお知らせ(歯型入り)、内科受診のすすめ、耳鼻科受診のすすめ、眼科受診のすすめ、心臓精密検査のすすめ、尿精密検査のすすめ、呼吸器精密検査のすすめ、四肢検査のすすめ、パーセントイル发育曲線、肥満度曲線、健康診断問診票、結核問診票、肥満問診票		○
●登録方法	生徒情報(表形式入力・個別入力)、身体測定(表形式入力・個別入力)、健康診断(表形式入力・個別入力)	○	
●その他	報告書・通知文書の編集発行、画面ロック(離席)、起動時パスワード、バックアップ機能、動作環境に関する設定、健康診断に関する設定、参照値の設定(全国標準体重・・・)、予約語の設定、診るルン全項目のインポート・エクスポート、オリジナル通知文作成、WordやExcelソフトで作成された文書の取り込み	○	

上記仕様の一部を予告なく変更することがありますので予めご了承ください。

◆動作環境				
		スクールメディカル診るルンME (スタンダード)	スクールメディカル診るルンME (クライアント)	スクールメディカル診るルンSE
		ME-001	ME-002	SE-001
1	OS	Windows10(32bit/64bit) .Net Framework3.5&4.5以降 最新のサードパーティの適用	Windows10(32bit/64bit) .Net Framework3.5&4.5以降 最新のサードパーティの適用	Windows10(32bit/64bit) .Net Framework3.5&4.5以降 最新のサードパーティの適用
2	CPU	4.0GHz以上推奨	4.0GHz以上推奨	4.0GHz以上推奨
3	メモリー	16GB以上推奨	16GB以上推奨	16GB以上推奨
4	HDD	最低50GB以上推奨	最低50GB以上推奨	最低50GB以上推奨
5	モニター	XGA(1024×768)以上	XGA(1024×768)以上	XGA(1024×768)以上
6	ネットワーク	100Mbps以上推奨	100Mbps以上推奨	100Mbps以上推奨
7	DB形式	Microsoft SQL Server Standard Edition2019(32bit/64bit)以降対応	Microsoft SQL Server Standard Edition2019 Device CAL 以降対応	Microsoft MDB
8	必須ソフトウェア	Microsoft Office	Microsoft Office	Microsoft Office

◆価格(消費税込み)					
	型番	商品名	単位	価格	適用
1	ME-001	スクールメディカル診るルンME(スタンダード)	本	オープン価格	必須
2	ME-002	スクールメディカル診るルンME(クライアント)	本		任意：マスターエディション(スタンダード)との組み合わせ
3	SE-001	スクールメディカル診るルンSE	本		〃

※上記価格には、Microsoft SQL Serverは含まれておりません。

- 年間保守料.....別途お見積り
- 導入設置指導.....〃
- カスタマイズサービス.....〃
- 「児童生徒健康診断票」の印字調整.....〃

【機能拡張】

- ・スケジュール管理
- ・スタッフ管理(募集、配置、労務支払い)
- ・損益計算
- ・売上管理 等

当社について、もっとお知りになりたい時は！

協和創研のホームページ

<http://www.kyowasoken.co.jp>

●お問い合わせ・ご相談



株式会社協和創研
(kyowasoken. Co., Ltd.)

■本社 〒992-0012 山形県米沢市金池7-4-18
Tel:0238-24-2893(代) Fax:0238-22-4546
Mail:medical@kyowasoken.co.jp

□東京office 〒104-0033 東京都中央区新川1-2-2
GC茅場町ビル3F (株)コモドシステム内
Tel:03-5542-2764 Fax:03-5542-2763